

ホワイトボードシート(ドット入り)取扱説明書

WB-MGS9012DT
WB-MGS9018DT

この度は『ホワイトボードシート(ドット入り)』のお買い上げありがとうございます。
この説明書は安全に正しくお使い頂く為に、本品をご使用になる前に必ずお読みください。

製品仕様

表側：ホワイトボード(白)

裏側：マグネットシート



〈断面図〉

ホワイトボード(白)



マグネットシート

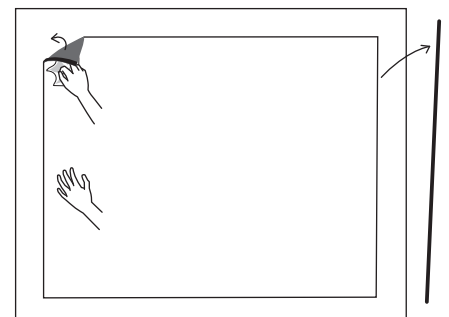
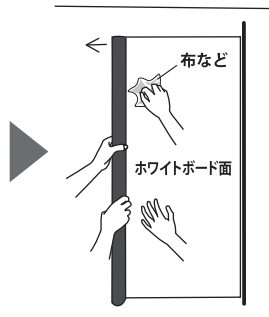
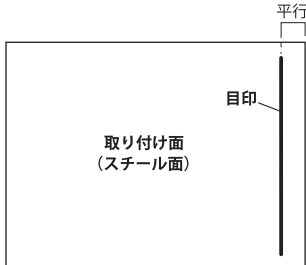
※縦横の比率はお買い上げいただきました製品の寸法に準じます。

取り付け方

取り付け面と平行になるように、
本品の貼る位置に目印を付ける。

取り付け面と本品の間に空気が入らないように、貼り広げてください。
その際、布などを持って、断面に触れないようにしてください。

貼り終わったら、目印を取って、取り付け完了です。



△ご注意

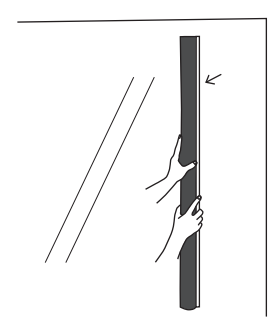
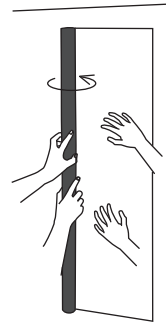
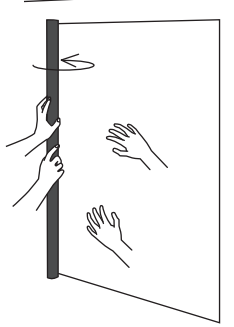
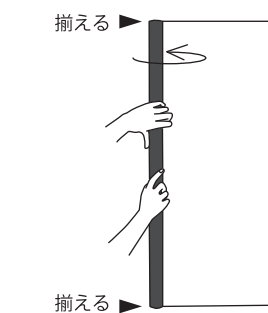
- 一旦貼り終わった本品の歪み調整は大変手間が掛かりますので、必ず初めに位置決めをしてください。
- 断面で手や指を切る可能性がありますので、取り付け・取り外しの際は十分ご注意ください。
- 取り付け作業は必ず2名で行ってください。
- 900×1800mmの商品は約2kgの重量がありますので、お取り扱いには十分ご注意ください。
- 本商品は梱包上巻いてあるため、巻癖があります。環境により吸着面(スチール面)にフィットするのに3分程かかる場合があります。(吸着面の状況により磁力補強が必要な場合は、別売りの補助マグネットシート [PRS-WBOP1] を使用してください。)

取り外し方

巻きズレしない様に、本品の両側の端部を揃えて
巻き始めます。その際、断面に触れないでください。

シワ・ズレ等が入らない様に巻き取ります。

取り外して完了です。



△ご注意

- 取り外し作業も必ず2名で行ってください。
- 本商品を脱着する際にはフィルム面に折れ跡が残る恐れがございますので十分ご注意ください。
- 断面で手や指を切る可能性がありますので、取り付け・取り外しの際は十分ご注意ください。
- 900×1800mmの商品は約2kgの重量がありますので、お取り扱いには十分ご注意ください。

△ 使用上の注意

- 断面で手や指を切る可能性がありますので、取り付け・取り外しの際は十分ご注意ください。
- 直射日光のあたる場所、火や熱源の側、高温多湿になる場所、ほこりが多い場所、屋外での使用、保管は避けてください。変色や変形、はがれなくなる等の原因になります。
- 凹凸があったり、丸みがあたりして、磁石が取付面に確実に密着しない場所、ステンレス(種類による)・アルミ・木製品など、磁石が取り付けられない場所では使用できません。
- 取り付け場所およびホワイトボード面の裏表にほこりやゴミが付着していると、使用時に落下したり、キズが付く可能性がありますので、ご使用前に確認の上、拭き取ってからご使用ください。
- 使用環境・季節により吸着面(スチール面)にフィット出来ない場合がございます。その場合は、本商品を逆に巻き直していただき、数分間、お待ちいただいてからお貼りください。
- 取り付け位置を修正したり移動する時は、たるませたり折り曲げたりしないでください。
- 使用されない時や持ち運ぶ時は、ダンボールケースに保管してください。
- マグネット面に表面加工された紙や平滑な紙、印刷物、塗装面等を密着させると、環境条件によってははがれなくなることがありますのでご注意ください。
- パソコン、フロッピーディスク、磁気テープなどの磁気をきらうところへの使用は避けてください。
- ホワイトボード面を硬いものでこすったり、鋭利なものでひっかいたりしないでください。
- 専用以外のマーカーおよびイレーサーを使用するとキズが付いたり消えないことがありますのでご注意ください。
- 筆記後長期間放置すると消えにくくなる場合があります。筆記後はできるだけはやく消去してください。
- ホワイトボード面にマーカーのかすが付着するのを防ぐため定期的にイレーサーを清掃してください。
- マーカーの筆跡がイレーサーで消せない場合はホワイトボード面を水拭きしてください。エタノール(アルコール)等で拭くことも可能ですが、シンナーやアルカリ性洗剤等はコーティングを剥がすことになるため使用しないでください。
- 乱暴な取り扱いや、用途以外の使用は避けてください。
- 廃棄処理は国および地方自治体の法令に従ってください。

サンワサプライ株式会社 <http://www.sanwa.co.jp/>

岡山サプライセンター/〒700-0825 岡山県岡山市北区田町1-10-1 TEL.086-223-3311 FAX.086-223-5123 東京サプライセンター/〒140-8566 東京都品川区南大井6-5-8 TEL.03-5763-0011 FAX.03-5763-0033