

USB3.1 Gen1メモリ
取扱説明書



この度は、USB3.1 Gen1メモリ「UFD-3ATシリーズ」(以下本製品)をお買い上げいただき誠にありがとうございます。この取扱説明書では、本製品の使用方法や安全にお使いいただくための注意事項を記載しております。ご使用前によくご覧ください。読み終わったあともこの取扱説明書は大切に保管してください。

最初にご確認ください

お使いになる前に、セット内容がすべて揃っているかご確認ください。
万一、足りないものがございましたら、お買い求めの販売店にご連絡ください。

セット内容

- ①USBメモリ(UFD-3ATシリーズ) 1台
- ②取扱説明書・保証書(本書) 1部

本取扱説明書の内容は、予告なしに変更になる場合があります。
最新の情報は、弊社WEBサイト(<https://www.sanwa.co.jp/>)をご覧ください。

デザイン及び仕様については改良のため予告なしに変更することがあります。
本書に記載の社名及び製品名は各社の商標又は登録商標です。

サンワサプライ株式会社

安全にお使いいただくためのご注意(必ずお守りください)

警告 下記の事項を守らないと火災・感電により、死亡や大けがの原因となります。

- 分解、改造はしないでください。(火災、感電、故障の恐れがあります)※保証の対象外となります。
- 水などの液体に濡らさないでください。(火災、感電、故障の恐れがあります)
- 本体に異常がある場合は使用を中止してください。(火災、感電の恐れがあります)
- 小さな子供のそばでは本製品の取外しなどの作業をしないでください。
(飲み込んだりする危険性があります)

注意 下記の事項を守らないと事故や他の機器に損害を与えることがあります。

- 取付け取外しの際は慎重に作業を行ってください。機器の故障の原因となります。
- 次のようなところで使用しないでください。
 - (1)直接日光の当たる場所
 - (2)湿度や水分のある場所
 - (3)傾斜のある不安定な場所
 - (4)静電気の発生する場所
 - (5)通常の生活環境とは大きく異なる場所
- 長時間の使用後は高温になっております。取扱いにはご注意ください。(火傷の恐れがあります)
- 本製品は電気で動作しておりますので、発火する危険があります。万一着火したり異常が出たりした場合は、本製品及び接続しているパソコンや機器の電源を切り、お買い上げの販売店または弊社までご連絡ください。
- 音が鳴っているときに、本製品に触れないでください。
 - ▲落雷により感電する恐れがあります。
- 本製品のカバーを開けたり、分解しないでください。
 - ▲故障や感電の原因となる場合があります。
- 濡れた手で本製品やコネクタに触らないでください。
 - ▲本製品がパソコンに接続されているときは、感電する恐れがあります。
- 本製品内部に液体、金属などの異物が入らないようにしてください。
 - ▲感電や火災、故障の原因となる場合があります。
- 本製品に強い振動や衝撃を与えないでください。
 - ▲故障・破損などの原因となる場合があります。
- 本製品を水分や湿度の多い場所、直射日光の当たる場所、ホコリや油煙などの多い場所、車中や暖房器具のそばなどの高温となる場所に設置したり、保管しないでください。
 - ▲故障・感電などの原因となる場合があります。
- 本製品の上に重いものを置かないでください。
 - ▲火災や故障の原因となる場合があります。
- 本製品は不安定な場所に設置したり、保管しないでください。
 - ▲落下により故障・破損の原因となる場合があります。
- 本製品を抜き差しするときは、必ず本体部分を持ち、無理な力を加えないでください。
 - ▲故障・破損などの原因となる場合があります。
- 本製品のお手入れをする場合には、ベンジンやシンナーなどの揮発性有機溶剤が含まれているものは使用しないでください。
 - ▲塗装を傷めたり、故障の原因になることがあります。乾いた柔らかい布で乾拭きしてください。
- 本製品の故障、またはその使用によって生じた直接、間接の損害については弊社はその責を負わないものとします。
- 本製品に記録したデータの消失・破損が生じた場合、原因や損害の程度に関わらず、弊社は一切責任を負いません。
 - ▲定期的なバックアップを取るなどの対策をあらかじめ行ってください。
- 本製品は医療機器、原子力設備や機器、航空宇宙機器、輸送設備や機器などの人命に関わる設備や機器、及び高度な信頼性を必要とする設備や機器やシステムなどへの組み込みや使用は承認されていません。これらの用途に本製品を使用され、人身事故、社会的障害などが発生しても弊社にはいかなる責任も負いかねます。
- 本製品は国内仕様であり、海外での保守およびサポートは行っておりません。
- お手入れについて
 - (1)清掃する時は電源を必ずお切りください。
 - (2)機器は柔らかい布で拭いてください。
 - (3)シンナー・ベンジン・ワックス等は使わないでください。

UFD-3ATシリーズに収録されているソフトウェアについて

- 本製品にはライフポート製セキュリティソフト「LB ファイルロック2」「LB パソコンロック4」が収録されています。
 - ※Windows 10・8.1・8-7のみの対応です。
- 付属ソフトウェアをご利用いただく際は、本製品に収録されている「LB ファイルロック2」「LB パソコンロック4」フォルダ内の「使用方法について」(PDFデータ)をお読みください。

1.対応機種・対応OS

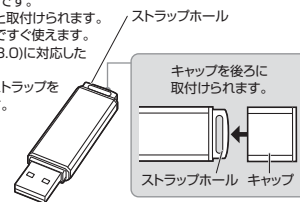
- 対応機種
 - Windows搭載(DOS/V)パソコン
 - Apple Macシリーズ
 - Intel製CPU搭載Macを含む。
 - ソニー プレイステーション®4・3
 - ※プレイステーション®4はセーブデータ保存のみ対応。
 - ※「プレイステーション」は株式会社ソニー・インタラクティブエンタテインメントの登録商標です。
 - ※USBポートを装備し、1つ以上の空きがあること。
 - ※USBUSB3.1 Gen1 機器として使用するためにはUSB3.1 Gen1 対応のホストアダプタがUSB3.1 Gen1 対応のポートを搭載した機種が必要です。
 - ※上記以外の環境ではUSB2.0以下で動作します。
 - ※USBUSB3.1 Gen1非搭載機ではデータ転送速度は低下します。
- 対応OS
 - Windows 10(64bit・32bit)・8.1(64bit・32bit)・8(64bit・32bit)・7(64bit・32bit)
 - ※Windows 10・8.1・8-7のReady Boost非対応です。
 - macOS 10.12~10.13, Mac OS X 10.4~10.11

2.仕様

インターフェース	USB Ver.3.1 Gen1(3.0)準拠 (USB Ver.2.0/1.1上位互換)
コネクタ	USB(Aタイプコネクタ)
入力電圧	DC5V
サイズ・重量	W16.8×D7×H57.4mm・約9g(本体のみ)

3.特長

- セキュリティソフト付きです。
- シンプルなアルミボディです。
- キャップを後ろにカチッと取付けられます。
- USBポートに挿すだけですぐ使えます。
- USB3.1 Gen1(USB3.0)に対応した高速USBメモリです。
- 本体のホールにネックストラップを取付けることができます。

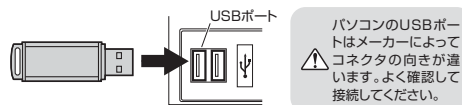


4.Windowsでの使用方法

接続方法

Windows

- ※本製品は、ドライバをインストールする必要がありません。
 - ①パソコンの電源を入れ、Windowsを起動させます。
 - ②コネクタをパソコンのUSBポートに接続します。
- USBハブを経由してパソコンに接続する場合は、必ずセルフパワーモードで使用して、USBポートに電源が供給できる状態にしてください。ACアダプタで電源供給できないUSBハブは使用できません。



③自動的にインストールが行われます。

■Windows 10・8.1でリムーバブルディスクを表示させるには

- ①エクスプローラーのアイコンをクリックします。
- ②左側に「PC」が表示されるのでクリックします。
- ③PCが開き、「リムーバブルディスク」が表示されます。



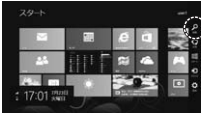
■Windows 8でリムーバブルディスクを表示させるには

◆デスクトップからアクセスする場合

- ① 左下のエクスプローラーのアイコンをクリックします。
- ② 左側に「コンピューター」が表示されるのでクリックします。
- ③ コンピューターが開き、「リムーバブルディスク」が表示されます。

◆スタート画面からアクセスする場合

- ① チャームを呼び出し、検索をクリックします。



- ② アプリを選択して一覧画面から「コンピューター」をクリックします。



- ③ コンピューターが開き、「リムーバブルディスク」が表示されます。



■Windows 7でリムーバブルディスクを表示させるには

デスクトップにある「コンピューター」「コンピュータ」もしくは「マイコンピュータ」をダブルクリックして、「リムーバブルディスク」のアイコンが追加されていることを確認します。

※ご使用の環境によっては、リムーバブルディスクのドライブ番号は異なります。



Windows 10-8.1-8-7で使用する場合、ご使用のパソコンがUSB3.1 Gen1に対応していない場合「高速ではないUSBハブに接続している高速USBデバイス」や「さらに高速で実行できるデバイスのメッセージがタスクトレイに表示されます。これは本製品はUSB3.1 Gen1に対応している機器ですが、接続したUSBポートがUSB3.1 Gen1に対応していないため表示されるメッセージです。この場合USB3.1 Gen1ではなくUSB2.0のスピードで動作します。



取外し方法

Windows

！ 本製品を取外す時には、本製品にアクセスしているアプリケーションをすべて終了してください。ファイルのコピー中など、アクセス中に本製品を取外すと、データが壊れたり、消失する恐れがあります。

- ① タスクバーにある「ハードウェアの取り外し」アイコンをクリックします。

！ タスクバーにアイコンが表示されない場合はそのまま取り外してください。



- ！ アイコンが表示されない場合はWindowsのヘルプを参照してください。

- ② 「ハードウェアの安全な取り外し」が表示されますので「USB大容量記憶装置」を選択し、「停止」をクリックします。

- ③ 「ハードウェアデバイスの停止」が表示されるので「OK」をクリックします。

- ④ 「ハードウェアの取り外し」が表示されていることを確認して「OK」をクリックし、本製品をパソコンから取り外します。
※画像は、使用機器OSによって若干異なります。

◆Windows 10-8.1-8-7ではPC・コンピュータの画面からも同作業ができます。

- ① リムーバブルディスクをクリックし「ドライブツール」の管理タブをクリックします。



- ② 「取り出す」をクリックします。

- ③ 本製品をパソコンから取り外してください。

5. Macでの使用方法

接続方法

Mac

※本製品は、ドライバをインストールする必要がありません。

- ① パソコンの電源を入れ、OSを起動させます。
- ② コネクタをパソコンのUSBポートに接続します。

！ USBハブを経由してパソコンに接続する場合は、必ずセルフパワーモードで使用して、USBポートに電源が供給できる状態にしてください。ACアダプタで電源供給できないUSBハブは使用できません。



- ③ これでインストールは完了です。

■正しくセットアップできたか確認する

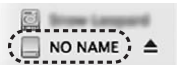
デスクトップにアイコンが表示されます。

※画像は、OSによって若干異なります。
※ご使用の環境によってメディアアイコンは異なります。



◆10.7以降の場合

Finderを起動し、デバイスから「NO NAME」をクリックします。



取外し方法

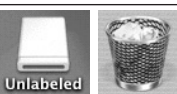
Mac

■パソコンの電源が切れている場合

パソコンの電源が切れている場合は、そのまま取出してください。

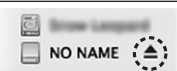
■パソコンの電源が入っている場合

本製品のアイコンを選択し、ゴミ箱にドラッグ & ドロップし、デスクトップからアイコンがなくなったことを確認後、USBメモリを取外してください。
※ご使用の環境によって、アイコンは異なります。



■10.7以降の場合

Finderを起動し、デバイスから「NO NAME」の横の矢印をクリックします。本製品をUSBポートから取り外します。



6. 保証規定

- 1) 保証期間内に正常な使用状態でご使用の場合に限り品質を保証しております。万一保証期間内で故障がありました場合は、弊社所定の方法で無償修理いたしますので、保証書を製品に添えてお買い上げの販売店までお持ちください。
- 2) 次のような場合は保証期間内でも有償修理になります。
 - (1) 保証書をご提示いただけない場合。
 - (2) 所定の項目をご記入いただけない場合、あるいは字句を書き換えられた場合。
 - (3) 故障の原因が取扱い上の不注意による場合。
 - (4) 故障の原因がお客様による輸送・移動中の衝撃による場合。
 - (5) 天災地災、ならびに公害や異常電圧その他の外部要因による故障及び損傷の場合。
 - (6) 譲渡や中古販売、オークション、転売などでご購入された場合。
- 3) お客様ご自身による改造または修理があったと判断された場合は、保証期間内での修理もお受けいたしかねます。
- 4) 本製品の故障、またはその使用によって生じた直接、間接の損害については弊社はその責を負わないものとします。
- 5) 本製品を使用中に発生したデータやプログラムの消失、または破損についての補償はいたしかねます。
- 6) 本製品は医療機器、原子力設備や機器、航空宇宙機器、輸送設備や機銃などの人命に関わる設備や機器、及び高度な信頼性を必要とする設備や機器やシステムなどへの組み込みや使用は意図されておりません。これらの用途に本製品を使用され、人身事故、社会的障害などが生じても弊社はいかなる責任も負いかねます。
- 7) 修理ご依頼品を郵送、またはご持参される場合の諸費用は、お客様のご負担となります。
- 8) 保証書は再発行いたしませんので、大切に保管してください。
- 9) 保証書は日本国内においてのみ有効です。

保証書		サンワサプライ株式会社	
型番: <input type="checkbox"/> UFD-3AT16GSV	<input type="checkbox"/> UFD-3AT32GSV	<input type="checkbox"/> UFD-3AT64GSV	
シリアルナンバー:			
お客様・お名前・ご住所・TEL			
販売店名・住所・TEL			
担当者名	保証期間 1年 お買い上げ年月日 年 月 日		

サンワサプライ株式会社

Ver.1.0

岡山サプライセンター / 〒700-0825 岡山県岡山市北区田町1-10-1 TEL.086-223-3311 FAX.086-223-5123
 東京サプライセンター / 〒140-8566 東京都品川区南大井6-5-8 TEL.03-5763-0011 FAX.03-5763-0033
 札幌営業所 / 〒060-0808 札幌市北区北八条西4-1-1 パストラルビルN/B TEL.011-811-3450 FAX.011-716-8990
 仙台営業所 / 〒983-0852 仙台市青葉区榴岡1-6-37 宝栄ビル TEL.022-257-4638 FAX.022-257-4633
 名古屋営業所 / 〒453-0015 名古屋市守山区博町1-6-7 カシヤビル TEL.052-453-2031 FAX.052-453-2033
 大阪営業所 / 〒532-0003 大阪市淀川区京東4-1-45 新大阪八千代ビル TEL.06-6395-5310 FAX.06-6395-5315
 福岡営業所 / 〒812-0012 福岡市博多区博多駅前8-20 南2博多相互ビル TEL.092-471-5721 FAX.092-471-5076

BJ/AJ/HADaU