



タッチパッド付きキーボード 取扱説明書

SKB-TP02SV



対応機種

各社DOS/Vパソコン

(ただし、USBポートを持ち、パソコン本体メーカーがUSBポートの動作を保証している機種)

※Windows日本語版のみサポート

対応機種

USB: Windows Vista・XP・2000・Me・98SE・98



- タッチパッド付きキーボード 1台
- 取扱説明書(本書) 1部

ご使用前にこのマニュアルをよくお読み下さい。また、お手元に置き、いつでも確認できる様にしておいて下さい。

デザイン及び仕様については改良のため予告なしに変更することがございます。本書に記載の社名及び製品名は各社の商標又は登録商標です。

サンワサプライ株式会社

2008.01

保証規定

1. 保証期間内に正常な状態でご使用の場合に限り品質を保証しております。万一保証期間内で故障がありました場合は、当社所定の方法で無償修理いたしますので、保証書を商品に添えてお買い上げの販売店までお持ちください。
2. 次のような場合は保証期間内でも有償修理になります。
 - (1) 保証書をご提示いただけない場合。
 - (2) 所定の項目をご記入いただけない場合、あるいは字句を書き換えられた場合。
 - (3) 故障の原因が取り扱い上の不注意による場合。
 - (4) お客様による輸送・移動中の衝撃による場合。
 - (5) 天変地異、ならびに公害や異常電圧その他の外部要因による故障及び損傷。
3. お客様ご自身による改造または修理があったと判断された場合は、保証期間内での修理もお受けいたしかねます。
4. 本製品の故障、またはその使用によって生じた直接・間接の損害については当社はその責を負わないものとします。
5. 本製品を使用中に発生したデータやプログラムの消失、または破損については保証はいたしかねます。
6. 本製品は医療機器、原子力設備や機器、航空宇宙機器、輸送設備や機器などの人命に関わる設備や機器、及び高度な信頼性を必要とする設備や機器やシステムなどへの組み込みや使用は意図されておりません。これらの用途に本製品を使用され、人身事故、社会的障害などが生じても弊社はいかなる責任も負いかねます。
7. 修理ご依頼品を郵送、またはご持参される場合の諸費用はお客様のご負担となります。
8. 保証書は再発行いたしませんので、大切に保管してください。
9. 保証書は日本国内においてのみ有効です。

保証書

キリトリ線

サンワサプライ株式会社

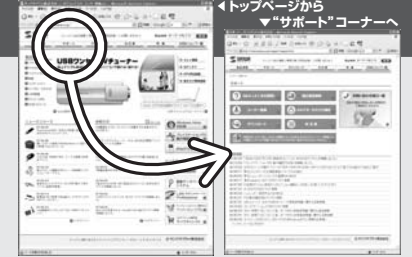
品番	SKB-TP02SV		
シリアルナンバー			
お客様	お名前		
	ご住所	TEL	
販売店	販売店名・住所・TEL		
		担当者名	
保証期間 6ヶ月		お買い上げ年月日	年 月 日

※必要事項をご記入の上大切に保管して下さい。

最新の情報はインターネットで!!
<http://www.sanwa.co.jp/>

- サポート情報
 - ドライバのダウンロード
 - よくある質問(Q&A)
 - 各種対応表
- など、最新情報を随時更新しています。

ご質問、ご不明な点などがございましたら、ぜひ一度、当社ウェブサイトをご覧ください。



サンワサプライ株式会社

岡山サプライセンター / 〒700-0825 岡山市田町1-10-1 ☎086-223-3311 FAX.086-223-5123
 東京サプライセンター / 〒140-8586 東京都品川区南大井6-5-8 ☎03-5763-0011 FAX.03-5763-0033
 札幌営業所 / 〒060-0807 札幌市北区北7条西5丁目ストークマンション札幌 ☎011-611-3450 FAX.011-716-8990
 仙台営業所 / 〒983-0857 仙台市宮城野区鶴岡1-6-37 聖栄仙台ビル ☎022-257-4638 FAX.022-257-4633
 名古屋営業所 / 〒453-0013 名古屋市中村区南1-6-7 カジヤマビル ☎052-453-2031 FAX.052-453-2033
 大阪営業所 / 〒532-0003 大阪市淀川区宮原4-1-45 新大阪八千代ビル ☎06-6395-5310 FAX.06-6395-5315
 福岡営業所 / 〒812-0012 福岡市博多区博多駅前8-20 第2博多相互ビル ☎092-471-6721 FAX.092-471-8078
 金沢 ☎076-222-8384

08/01/MY04J

はじめに

このたびは、タッチパッド付きキーボード「SKB-TP02SV」をお買いあげいただき誠にありがとうございます。
本製品は、USB仕様Ver.1.1、USB HIDクラスVer.1.1に準拠したキーボードです。
本製品は、OSにWindowsをインストールし、USBポートを持つDOS/Vパソコンでお使いいただけます。

※本製品をご使用になる前に必ずこのマニュアルをよくお読みください。

- 本書の内容を許可なく転載することは禁じられています。
- 本書の内容についてのご質問やお気づきの点がございましたら、お買い求めの販売店または弊社までご連絡ください。
- 本書の内容については予告なしに変更することがございます。
- 本書に記載しているソフトウェアの画面やアイコンなどは実際のものとは異なることがあります。

⚠️ 取り扱い上のご注意

- 本製品は電気で動作しておりますので、発火する危険があります。万が一煙が出たり異臭がしたりした場合は、本製品及び接続しているコンピュータや機器の電源を切り、お買い上げの販売店または、弊社までご連絡ください。
- 雷がなっているときに、本製品やケーブルに触れないでください。
 - ▲落雷により感電する恐れがあります。
- 本製品のカバーを開けたり、分解したりしないでください。
 - ▲故障や感電の原因となることがあります。
- 濡れた手で本製品やケーブルに触らないでください。
 - ▲本製品がパソコンに接続されているとき、感電する恐れがあります。
- 本製品内部に液体、金属などの異物が入らないようにしてください。
 - ▲感電や火災、故障の原因となることがあります。
- 本製品に強い振動や衝撃を与えないでください。
 - ▲故障・破損などの原因となることがあります。
- 本製品を水分や湿気の多い場所、直射日光の当たる場所、ほこりや湯煙などの多い場所、車中や暖房器具のそばなどの高温となる場所に設置したり、保管したりしないでください。
 - ▲故障・感電などの原因となることがあります。
- 本製品を重んじて設置したり、本製品の上に重いものを置いたりしないでください。
 - ▲火災や故障の原因となることがあります。
- 本製品は不安定な場所に設置したり、保管したりしないでください。
 - ▲落下により故障・破損の原因となることがあります。
- 本製品のケーブルを抜き差しするときは、必ずコネクタ部分を持ち、無理な力を加えないでください。
 - ▲故障・破損などの原因となることがあります。
- 本製品のケーブル、接続する機器のケーブルは、家具で踏んだり、扉で挟んだりしないでください。またこれらのケーブルを引っ張ったり折り曲げたりしないでください。
 - ▲火災や故障の原因となることがあります。
- 本製品のお手入れをする場合には、ベンジンやシンナーなどの揮発性有機溶剤が含まれているものは使用しないでください。
 - ▲塗装を痛めたり、故障の原因になることがあります。乾いた柔らかい布で乾拭きしてください。
- 本製品の故障、またはその使用によって生じた直接、間接の損害については当社はその責を負わないものとします。
- 本製品を使用中に発生したデータやプログラムの消失、または破損についての保証はいたしかねます。
 - ▲定期的にバックアップを取るなどの対策をあらかじめ行ってください。
- 本製品は医療機器、原子力設備や機器、航空宇宙機器、輸送設備や機器などの人命に関わる設備や機器、及び高度な信頼性を必要とする設備や機器やシステムなどへの組み込みや使用は意図されておりません。これらの用途に本製品を使用され、人身事故、社会的障害などが生じてても弊社はいかなる責任も負いかねます。
- 本製品は日本国内用に作られております。日本国外では使用できません。

快適な使用方法

- 手首はまっすぐにのばし、指は少し曲げた状態にする。
- 手はキーボード上で肘に対して少なくとも90°になるようにする。
- 肩に力を入れたり、肩をすくめたりせず、余分な力を入れない。
- 15分間タイプする度に、1～2分休憩をとってください。
- 腕や肘を休めるため、手置き台(ハンドレスト)や肘付椅子の併用をしてください。
- 画面を見るときは、心持ち目線が下がるように椅子の高さを調節してください。
- 窓より少なくとも2mは離れて、自然光の入ってくる場所で、画面のコントラストを調節してください。画面にはCRTフィルタを装着することをお奨めします。

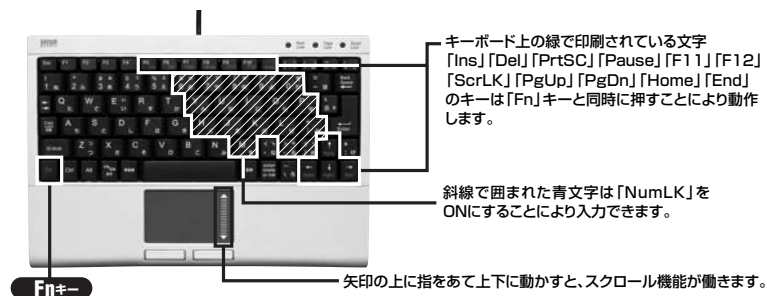
特長

- ノートパソコンでおなじみのタッチパッド搭載
マウスが不要なので、机の上のスペースを有効にご利用いただけます。



- テンキー無しで机の上でも邪魔になりません。

- パンタグラフ式キースイッチ採用
ノートPCに多く採用されているパンタグラフ方式。軽いキータッチが特徴。
キートップのどの位置からでも垂直にストロークするため、キーの中心を打たなくても確実に入力が行われます。



- ⚠️ 注意 ※パソコンの機種・BIOSによっては、Windowsが起動する前のコマンド(BIOSの設定・SCSIボードの設定など)はできません。
- ※パソコンの機種・BIOSによっては、このキーボードを初めて使用する際、起動前にPS/2マウスかPS/2キーボードをパソコン本体に接続しておく必要があります。
- ※パソコンの機種・BIOSによっては、サスペンドモード(スリープモード・スタンバイモード)後にUSBキーボードを認識しない場合があります。このときは、接続しているUSBキーボードをいったん引き抜いてからもう一度接続し直してください。
- ※ノートパソコンや各メーカー純正キーボードのファンクションキーにあらかじめ割り付けられている特殊機能(画面の明度調整やボリュームのアップダウンなど)は、このキーボードからは操作できません。

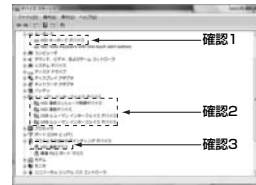
キーボードの接続<USB>

Windows Vistaの場合

①画面左下のWindowsマークをクリックし「コンピュータ」を右クリックし「プロパティ(R)」をクリックしてください。下の画面が表示されます。画面左の「デバイスマネージャ(M)」をクリックしてください。



②「ユーザーアカウント制御、続行するにはあなたの許可が必要です」と表示されます。「続行(C)」をクリックしてください。

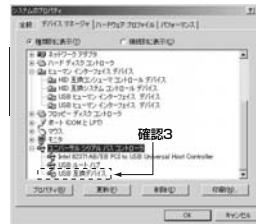
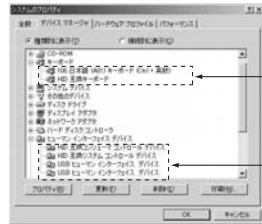


Windows XP・2000の場合



※Windows2000の場合、キーボード入力すると英語配列の文字が入力されてしまうことがあります。これは、OSがキー配列を誤認識してしまうのが原因です。この場合「日本語PS/2キーボード(106/109キー-Ctrl+英数)」のプロパティで「ドライバの更新」を選択して再度「日本語PS/2キーボード(106/109キー-Ctrl+英数)」のドライバをインストールしてください。(「日本語PS/2キーボード(106/109キー-Ctrl+英数)」がデバイスマネージャに無い場合は、「表示(V)」から「非表示のデバイスの表示」を実行してください。)

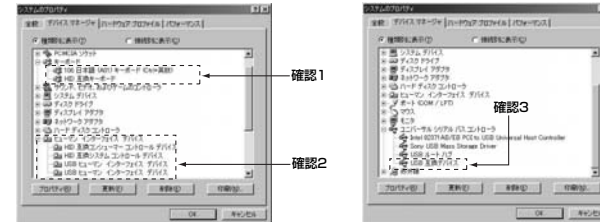
Windows Meの場合



※キーボード入力すると英語配列の文字が入力されてしまうことがあります。これは、OSがキー配列を誤認識してしまうのが原因です。この場合「106日本語(A01)キーボード(Ctrl+英数)」のプロパティで「ドライバの更新」を選択して再度「106日本語(A01)キーボード(Ctrl+英数)」のドライバをインストールしてください。(ドライバが更新されない場合は、一度他(「101キーボード」等)のドライバに更新してから、再度「106日本語(A01)キーボード(Ctrl+英数)」のドライバに更新してください。)
 ※デバイスマネージャのアイコンに緑色の?マークが付くことがあります。本製品を使用する上では全く問題ありませんので、そのままご使用ください。

キーボードの接続<USB> (続き)

Windows 98SE・98の場合



※すべてのWindowsのデバイスマネージャ上のマウスに「HID互換マウス」が追加されます。

ハードウェア仕様

キー数	77キー
インターフェースコネクタ	USB(Aコネクタ オス)
キースイッチ	パンタグラフ
キーストローク	1.6±0.2mm
動作力	55±15g
消費電流	100mA
サイズ/重量	W218×D150×H21mm / 約350g
ケーブル長	約1.5m
対応OS	USB:Windows Vista・XP・2000・Me・98SE・98
対応機種	各社DOS/Vパソコン ただし、USBポートを持ち、パソコン本体メーカーがUSBポートの動作を保証している機種。

