



## JY-P72Uシリーズ 取扱説明書

# USB GAMEPAD

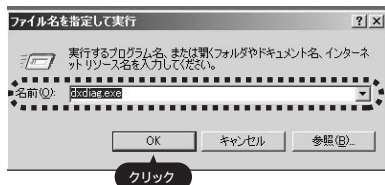
### ハードウェアの接続&ドライバ(振動機能)のインストール

本製品はUSBインターフェース接続のゲームパッドです。USBインターフェースを搭載したWindows 9/8SE/Me/2000/XP/Vistaがインストールされたパソコンでお使いいただけます。JY-P72Uシリーズ ドライバディスクをインストールすることで、振動機能がご利用いただけます。

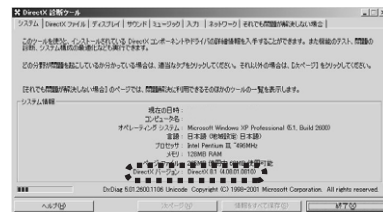
### Direct X バージョンの確認

本製品のドライバをインストールするには、バージョン7以上のDirectXが必要です。以下の手順でDirectXバージョンを確認します。Windows Vistaをお使いの場合は最新のDirectXがインストールされていますので、バージョンの確認は必要ありません。

- 1 「スタート」メニューから「ファイル名を指定して実行...」をクリックします。
- 2 入力欄に[dxdiag.exe]と入力し、「OK」ボタンをクリックし「Direct X 診断ツール」画面が起動します。



- 3 DirectXのバージョンを確認します。バージョンがDirectX7.0未満である場合は、Microsoftゲームページの「Windows DirectX」を使用して、DirectXを最新のバージョンにアップデートしてください。



### 注意

JY-P72Uシリーズ以外の12ボタンUSBゲームパッド(振動機能付)を使用している場合は、本製品以外のゲームパッドのドライバをいったん削除してから、本製品のドライバをインストールしてください。ドライバを削除せずそのまま本製品を接続すると、誤作動の原因となります。本製品以外の12ボタンUSBゲームパッド(振動機能付)は使用できなくなります。

ドライバの削除方法 Windows Vistaの場合「コントロールパネル」プログラムと機能」

Windows XP/2000/Me/98SE/98の場合「コントロールパネル」プログラムの追加と削除」

### ドライバのインストール方法

#### Windows Vista™ 32ビット/64ビット バージョンの場合

- 1 付属のCD-ROMをパソコンのCDドライブに挿入しますと、インストーラーが起動します。プログラムのインストール/実行で「setup.exeの実行」を選択します。インストールが始まりますので「次へ」をクリックします。
- 2 「使用許諾契約の条項に同意します」を選択し、「次へ」をクリックします。



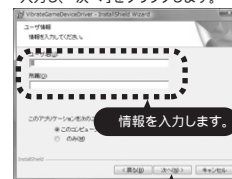
クリック



選択します。

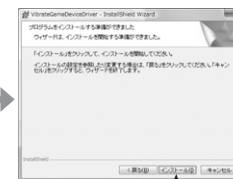
クリック

- 3 インストールシールドウィザードの画面が表示されますので、ユーザー情報を入力し、「次へ」をクリックします。
- 4 「インストール」をクリックします。

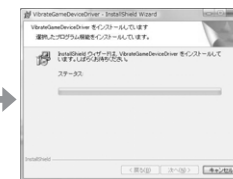


情報を入力します。

クリック



クリック



ご使用のバージョンによっては表示内容が異なる場合があります。

## ドライバのインストール方法( 続き )

Windows Vista™ 32ビット/64ビットバージョンの場合( 続き )

- ⑤ インストールが終了しましたら、「完了」をクリックし完了します。



クリック

### アンインストール

コントロールパネル プログラム プログラムのアンインストール Vibrato Game Device Driverを選択してアンインストールしてください。

## ドライバのインストール方法( 続き )

Windows XP/2000/Me/98SE/98の場合

- ① 付属のCD-ROMをパソコンのCDドライブに挿入すると、インストーラーが起動します。「インストール」をクリックしてください
- ② 「使用許諾契約の条項に同意します」を選択し、「次へ」をクリックします。
- ③ ユーザー情報を入力し、「次へ」をクリックします。



クリック



選択します。

クリック



情報を入力します。

クリック

- ④ インストール画面が表示されますので、「インストール」をクリックします。インストールが開始されます。
- ⑤ インストールが完了しましたら「完了」をクリックします。Windows Me/98SE/98の場合は再起動してください。



クリック



クリック

### アンインストール

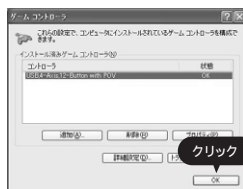
スタート 設定 コントロールパネル プログラムの追加と削除 Vibrato Game Device Driverを選択して削除してください。

## コントロールパネルで確認する

コントロールパネルの「ゲームコントローラー」または「ゲームオプション」画面からゲームパッドの動作が確認できます。次の手順で「ゲームコントローラー」または「ゲームオプション」画面を表示します。

Windows Vista/XPの場合  
[スタート]メニュー [コントロールパネル] [ゲームコントローラー]をクリックします。  
Windows Me/2000/98の場合  
[スタート]メニュー [設定] [コントロールパネル] [ゲームオプション]をクリックします。

- ① ゲームコントローラーから「USB, 4-Axis, 12-Button with POV」を選択して、「プロパティ」をクリックします。



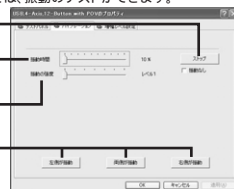
- ② [テストパネル]では各ボタン、スティックの動きを確認できます。

- ・ポイントオブビュー(ハット)の動きを表示します。
- ・アナログスティックの動きを表示します。
- ・「調整」では左右アナログスティックを自動で調整できます。
- ・1-12の各ボタンの状態が確認できます。



- ③ [バイブレーション]では、振動のテストができます。

- ・振動のテストを中止します。
- ・振動の時間を設定します。初期値は1秒です。
- ・振動の大きさを指定します。
- ・「左側が振動」、「両側が振動」、「右側が振動」から選択してください。

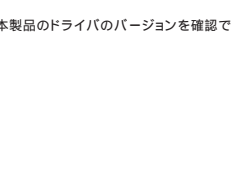


- ④ [増幅レベル設定]では、各振動の調整が行えます。

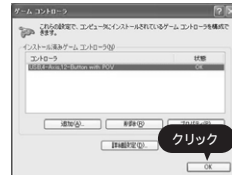
- ・振動の周期を設定します。
- ・振動の強度を設定します。
- ・その他のレベルを設定します。



- ⑤ [ドライバ情報]では本製品のドライバのバージョンを確認できます。



- ⑥ 「OK」ボタンをクリックします。



## 本製品をプレイステーション3で使用する場合

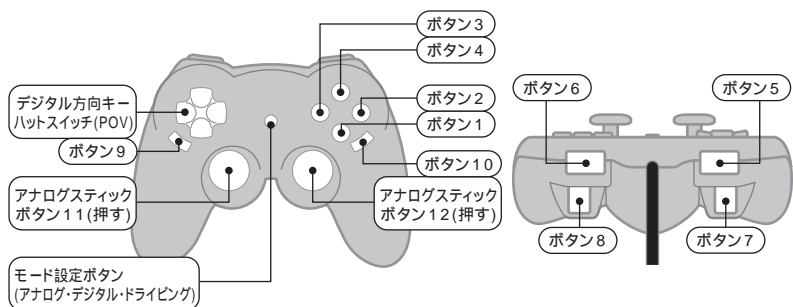
- ① 本製品をプレイステーション3のUSBポートに接続します。
- ② 自動的に認識されます。

### 注意

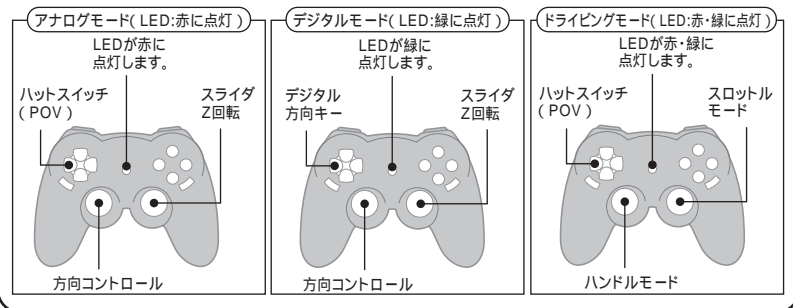
- ・ゲームソフトによっては、コントローラーID1のコントローラーしか使用できない場合があります。
  - ・ゲームソフトによっては、初期設定が異なる場合がありますので、ゲームソフト側で用意されているオプション(コントローラーの設定)で設定を行ってください。
  - ・本製品をプレイステーション3で使う場合、必ずプレイステーション3に付属のワイヤレスコントローラーが必要です。本製品1台のみでは使用できません。2台目以上の増設用としてお使いいただけます。
  - ・振動機能には対応していません。
- プレイステーションは株式会社ソニー・コンピュータエンタテインメントの登録商標です。  
記載されている商品名、社名などは各社商標並びに登録商標です。

ボタンについて

ボタン名称

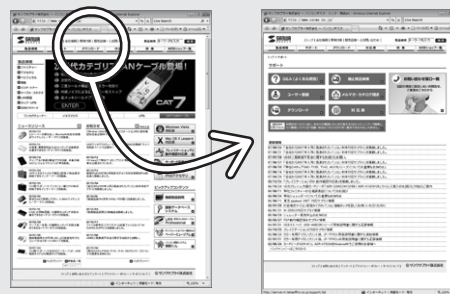


モード設定



最新の情報はWEBサイトで!! <http://www.sanwa.co.jp/>

サポート情報  
 ドライバのダウンロード  
 よくある質問(Q&A)  
 各種対応表 など、最新情報を随時更新しています。  
 トップページから 「サポート&ダウンロード」コーナーへ



ご質問、ご不明な点などがございましたら、  
 ぜひ一度、弊社webサイトをご覧ください。

本取扱説明書の内容は、予告なしに変更になる場合があります。  
 最新の情報は、弊社Webサイト(<http://www.sanwa.co.jp/>)を  
 ご覧ください。

サンワサプライ株式会社

岡山 サプライセンター / 〒700-0826 岡山市田町1-10-1 ☎086-223-3311 FAX.086-223-5123  
 東京 サプライセンター / 〒140-8568 東京都品川区南大井6-6-8 ☎03-5763-0011 FAX.03-5763-0033  
 札幌営業所 / 〒060-0807 札幌市北区北7条西5丁目ストークマンション札幌 ☎011-811-3450 FAX.011-718-8990  
 仙台営業所 / 〒983-0851 仙台市宮城野区南岡1-6-37 宝栄仙台ビル ☎022-257-4838 FAX.022-257-4833  
 名古屋営業所 / 〒463-0016 名古屋市中村区清町1-6-7 アカザマビル ☎052-453-2031 FAX.052-453-2033  
 大阪営業所 / 〒538-0009 大阪市淀川区笠原4-1-45 新大塚八千代ビル ☎06-6395-5310 FAX.06-6395-5316  
 福岡営業所 / 〒812-0012 福岡市博多区博多駅前2-20 博多相互ビル ☎092-471-6721 FAX.092-471-8078  
 金沢 / ☎078-222-8384

最新の情報はWEBサイトで! <http://www.sanwa.co.jp/>