

ユーザズ・マニュアル

本製品は、電波法により屋外での使用が禁止されています。屋内にて、PC に AC 電源を接続した状態でのみ、本製品をご使用になれます。また、本製品は、日本国内でのみ使用できます。

本製品は、アイソクロナス転送をサポートしていません。アイソクロナス転送を使用するスピーカなどのオーディオ機器 (USB Audio クラス)・Web カメラ (USB Video クラス)などは、動作しません。

本製品は、すべての USB 機器の動作を保証するものではありません。お手持ちの USB 機器が動作しないことによる返品に関しましては、お買い求めの販売店にお問い合わせください。

ソフトウェアのインストール、ワイヤレス dongle の接続/切断、ワイヤレスハブへの USB 機器の接続/切断の操作を行う場合、事前に、すべてのアプリケーションを終了させてください。

ご使用になる前に、必ずこのマニュアルをお読みください。お読みになった後は、大切に保管してください。

はじめに

本製品は、既存の USB 機器を、PC との直接ケーブル接続なしに使えるようにするもので、以下のような特徴があります。

PC の USB ポートにワイヤレス dongle をつなぎ、ワイヤレスハブに接続した既存の USB 周辺機器 (ハードディスク、DVD、マウス、キーボード・プリンタ、デジタルカメラ等) をワイヤレスで使用可能になります。

- ・超広帯域無線 (UWB) を使用し、低送信電力 (-41.3dBm) で、他の家電製品や無線機器との電波干渉が少ないです。
- ・PC への直接の USB 配線が不要となり、作業スペースの確保とクリーンアップ化を実現します。

パッケージの内容

パッケージには以下のものが梱包されています。万が一不足しているものがございましたら、お買い求めの販売店にご連絡ください。

- ・ワイヤレス dongle
- ・ワイヤレスハブ
- ・ワイヤレスハブ用 AC アダプタ
- ・ワイヤレスハブ用スタンド
- ・ワイヤレス dongle 用 3D USB アダプタ
- ・ドライバ CD
- ・マニュアル (本書)
- ・補足説明書

※ 別紙で追加情報が同梱されているときは、必ず参照してください。

動作環境

本製品を使用するコンピュータは、以下の条件を満たす必要があります。

- ・USB 2.0 規格準拠の High Speed (EHCI) の USB ポート (タイプ A) を搭載していること。
- ・Windows XP Service Pack 2 がインストールされていること。
- ・システムドライブに、3 MB 以上の空き領域があること。

※ 本製品は、電波法により屋外での使用が禁止されています。屋内にて、PC に AC 電源を接続した状態でのみ、本製品をご使用になれます。また、本製品は、日本国内でのみ使用できます。

※ 本製品のご使用には、コンピュータの管理者アカウントが必要です。1 台の PC では、インストールを実行した管理者アカウント 1 ユーザのみ使用可能です。複数のアカウントでは使用できません。

使い方

お使いになる前に

本製品をお使いになる前に、付属の CD-ROM のソフトウェアをインストールする必要があります。



インストール方法

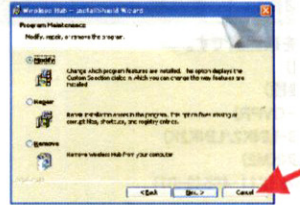
インストールを開始する前に、以下の点をご確認ください。

- ・ご使用の環境が、動作環境を満たしていることを確認してください。
- ・ソフトウェアのインストール、ワイヤレス dongle の接続/切断、ワイヤレスハブへの USB 機器の接続/切断の操作を行う場合、事前に、すべてのアプリケーションを終了させてください。
- ・インストールは、コンピュータの管理者アカウントで実行してください。制限アカウントではインストールできません。
- ・インストール前に dongle を接続しないでください。また、ハブの電源は切断してください。
- ・ワイヤレスハブ/dongle のソフトウェアがインストールされている場合は、事前にアンインストールしてください。
- ・PC には AC 電源を接続しておいてください。ノート PC の場合は、AC アダプタに接続してください。

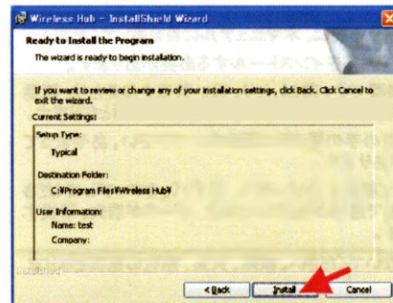
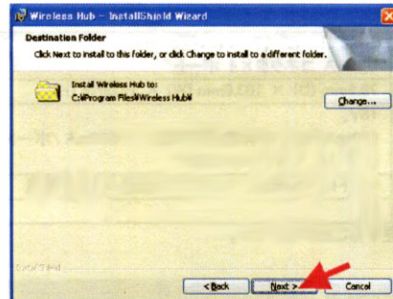
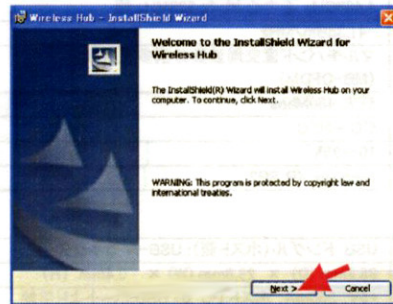
1) ドライバ CD を開き、setup_ver_xx.xx.exe をダブルクリックしてください。



以下の画面が表示された場合は、Cancel をクリックし、「コントロールパネル」の「プログラムの追加と削除」にて、「Wireless Hub」を削除した後で、setup_ver_xx.xx.exe を再度起動してください。



2) 画面表示に従い、以下のボタンをクリックしてください。



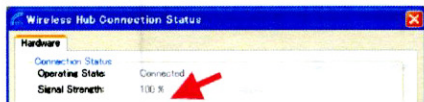
トラブルシューティング

ワイヤレスドングルとワイヤレスハブ間の通信状態について

ワイヤレスドングルとワイヤレスハブ間は、UWB を使用した無線通信の為、設置する環境(部屋の構造)やワイヤレスドングルとワイヤレスハブの設置方向により、通信距離、通信速度が変わります。

- ・ 通信距離: 最大約 10m (3m 以下の場合もあります)
- ・ PC と USB 機器間の通信速度(実効値): 最大約 30Mbps (20Mbps 以下の場合もあります)

ワイヤレスドングルの受信電波強度は、「Wireless Hub Connection Status」の「Signal Strength」の数値(%)で確認できます。「Wireless Hub Connection Status」は、タスクバーの通知領域の「Wireless Hub Connection Manager」のアイコンをダブルクリックし、表示します。

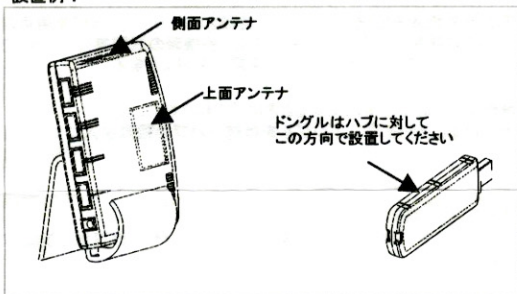


通信距離が短い場合や、通信速度が遅いと感じた場合は、以下のような設置をお試しください。

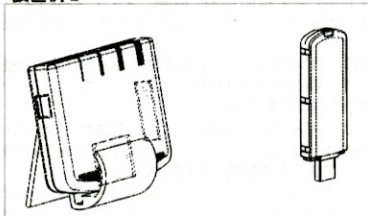
ワイヤレスハブを水平に置く場合は、下図(設置例 1)のアンテナ位置をご参照の上、上面アンテナまたは側面アンテナがワイヤレスドングルの方を向くように設置してください。ワイヤレスドングルは、同梱の 3D USB アダプタを使用して、受信電波強度が大きくなるように角度を調整してください。

受信電波強度が弱い場合は、同梱のワイヤレスハブ用スタンドを使用し、下図のような設置で改善することができます。

設置例 1



設置例 2



Windows XP Service Pack 2 の確認

1. [スタート] メニューをクリックし、マイ コンピュータを右クリックします。
2. メニューから、[プロパティ] をクリックします。
3. [全般] タブの [システム] に Service Pack 2 と記載されていることを確認します。

EHCI の確認

1. [スタート] メニューをクリックし、マイ コンピュータを右クリックします。
2. メニューから、[プロパティ] をクリックします。
3. [ハードウェア] タブの [デバイスマネージャ] をクリックします。
4. USB (Universal Serial Bus) コントローラに、「Enhanced Host Controller」、あるいは、「エンハンス ホスト コントローラ」が表示されていることを確認します。

コンピュータの管理者アカウントの確認

[コントロールパネル]の[ユーザーアカウント]をクリックし、「コンピュータの管理者」と表示されている 1 ユーザのみ、本製品を使用できます。「制限付きアカウント」のユーザは、ご使用になれません。

PC の AC 電源

電波法により、本製品の屋外での使用は禁止されています。屋内にて、PC に AC 電源を接続した状態でのみ、本製品をご使用になれます。PC に AC を接続していない場合、「Your laptop has been disconnected from AC power while transmitting UWB radio waves.

UWB transmission is only allowed for indoor use in Japan, therefore, UWB transmission has been automatically disabled. To resume UWB transmission, please reconnect AC power supply to your laptop.」のメッセージが表示されます。OK をクリックし、PC に AC 電源が接続されていることを確認してください。ノートPCの場合は、ACアダプタに接続してご使用ください。

タスクバーに Connection Manager のアイコンが表示されない

1. タスクバーと[スタート]メニューのプロパティで、「アクティブでないインジケータを隠す」設定の場合は、隠れているインジケータを表示してください。
2. 上記操作で解決しない場合は、スタートメニューから「Wireless Hub」の「Wireless Hub Connection Manager」を実行してください。
3. 上記操作で解決しない場合は、PC を再起動してください。
4. 上記操作で解決しない場合は、ソフトウェアをアンインストール後、再度ソフトウェアのインストールを行ってください。ソフトウェアの再インストールを行った場合、再度ハブの ID を入力する必要があります。

動作しないワイヤレスドングルを接続してもアイコンが黄色にならない

1. ワイヤレスドングルは、PC の USB ポートに直接接続するか、AC 電源つき USB2.0 ハブに接続してください。AC 電源の無い USB2.0 ハブでは動作しません。
2. PC に AC 電源が接続されていることを確認してください。ノートPCの場合はACアダプタが接続されていることを確認してください。
3. ワイヤレスドングルを一旦取り外し、PC を再起動し、ワイヤレスドングルを再度接続してください。
4. 上記操作で解決しない場合は、デバイスマネージャで、USB (Universal Serial Bus) コントローラにある、「UWB Dongle over USB」と「UWB Dongle control」が正常に動作していることを確認してください。エラーが表示されている場合は、ワイヤレスドングルを取り外して、ソフトウェアのアンインストール・再インストールを実行してください。

動作しないワイヤレスハブの電源を入れてもアイコンが緑にならない

1. Connection Manager で、ハブ ID が正しく登録されていることを確認してください。ハブ ID が正しくない場合は、Un-Register をクリックし、ハブ ID を入力しなおし、Register をクリックしてください。
2. 上記操作で解決しない場合は、ハブの電源を一旦切断し、再度ハブの電源を投入してください。
3. 上記操作で解決しない場合は、ドングルを一旦取り外し、再度ドングルを接続してください。
4. 上記操作で解決しない場合は、ドングルを取り外し、PC を再起動し、再起動後ドングルを接続してください。

ワイヤレスハブに接続した USB 機器が動作しない

1. 本製品は、アイソクロナス転送をサポートしていません。アイソクロナス転送を使用するスピーカなどのオーディオ機器(USB Audio クラス)・Web カメラ(USB Video クラス)などは、動作しません。
 2. ワイヤレスハブに接続した USB 機器のドライバが正しくインストールされていることを、デバイスマネージャなどで確認してください。
- ワイヤレスハブにたくさんの USB 機器を接続すると、動作しなくなる場合があります。接続する USB 機器の数を減らしてください。

サスペンド・レジューム

1. サスペンド・レジューム・休止などで、不具合が発生した場合は、ワイヤレスドングルを一旦取り外し、再度接続してください。
2. 上記操作で解決しない場合は、ワイヤレスドングルを取り外し、PC を再起動し、再起動後ワイヤレスドングルを接続してください。

他の無線機器との干渉

ワイヤレスハブは、他の無線機器が近くで使われていると、動作しない場合があります。「The selected wireless channel is busy. Please select another channel from the Wireless Hub Connection Status window.」と、表示された場合、他の無線機器を停止するか、他の無線機器との距離を離れてご使用ください。

USB1.1 (Full Speed) 接続

ワイヤレスドングルは、USB2.0 High Speed のポートに接続してください。USB1.1 (Full Speed) 接続では動作しませんので、USB 1.1 のポートや、USB 1.1 ハブには接続しないでください。

アイソクロナス転送

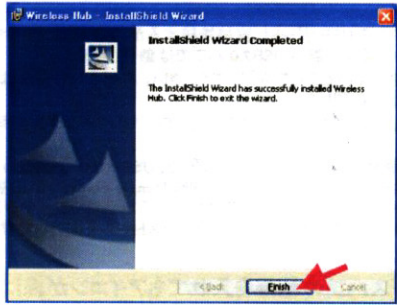
本製品は、アイソクロナス転送をサポートしていません。アイソクロナス転送を使用するスピーカなどのオーディオ機器(USB Audio クラス)・Web カメラ(USB Video クラス)などは、動作しません。

ワイヤレスドングルの交換

ワイヤレスドングルを交換した場合、ソフトウェアをインストールする必要はありませんが、ドライバの再インストール後、ワイヤレスハブ ID の入力を行ってください。

ワイヤレスハブの交換

ワイヤレスハブを交換した場合、ソフトウェアをインストールする必要はありませんが、

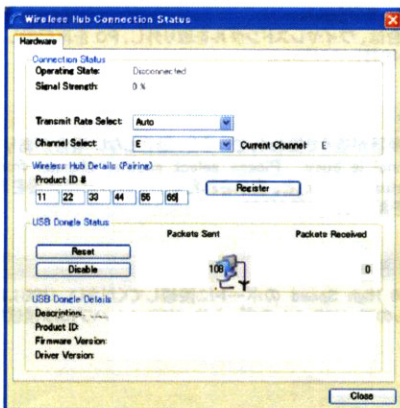


3) ソフトウェアのインストールが完了すると、タスクバーの通知領域に、以下のような灰色のアイコンが表示されます。灰色のアイコンは、ワイヤレス dongle が接続されていないことを示しています。

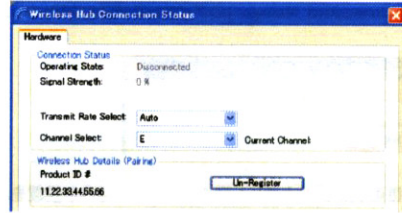
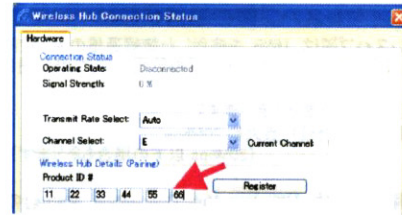
4) ワイヤレス dongle を PC に接続してください。ワイヤレス dongle は、PC に直接接続してください。USB ハブ経由でワイヤレス dongle を接続しないでください。

5) ドライバのインストールが完了するまで、しばらくお待ちください。ドライバのインストールが完了すると、ワイヤレス dongle にある 3 個の緑の LED が点灯し、タスクバーの通知領域のアイコンが黄色に変わります。黄色のアイコンは、dongle が接続中であること(ワイヤレスハブとは接続されていません)を示しています。

6) タスクバーの通知領域のアイコンをダブルクリックし、「Wireless Hub Connection Status」を表示してください。



7) 「Wireless Hub Details (Pairing)」の「Product ID #」に、ハブに記載してある ID 番号 (xx.xx.xx.xx.xx.xx 形式の数字) を半角数字で入力し、「Register」をクリックしてください。



8) ACアダプタをワイヤレスハブに接続してください。

9) ドライバのインストールが完了するまで、しばらくお待ちください。ドライバのインストールが完了すると、ワイヤレスハブにある 2 個の緑の LED が点灯し、タスクバーの通知領域のアイコンが緑色に変わります。緑色のアイコンは、ワイヤレスハブと接続中であることを示します。



10) ワイヤレスハブに USB 機器を接続してください。接続された USB 機器が使用可能になります。ワイヤレスハブに接続した機器の使用方法は、各機器の説明書をご参照ください。各機器は、ケーブルで PC に接続したときと同じ手順で使用できます。

上記インストール操作は、初めてご使用になるときに行うものです。次回からは、PC に AC 電源が接続されていることを確認し、dongle を接続ハブの電源投入にて、お使いになれます。

アンインストール

dongle を PC から取り外して、「コントロールパネル」の「プログラムの追加と削除」で、「Wireless Hub」を削除してください。

使用上の注意事項

- ソフトウェアのインストール、ワイヤレス dongle の接続/切断、ワイヤレスハブへの USB 機器の接続/切断の操作を行う場合、事前に、すべてのアプリケーションを終了させてください。
- ワイヤレス dongle は、USB 1.1 のホストコントローラへの接続はサポートしていません。EHCI ホストコントローラにワイヤレス dongle を接続してください。また、ワイヤレス dongle は、USB 1.1 ハブ経由では使用できません。
- ワイヤレス dongle は、AC 駆動の PC に直接接続、あるいは、AC 電源付 USB 2.0 ハブに接続してください。電波法によりバッテリー駆動の PC では使用できません。ノート PC で使用される場合は、ノート PC を AC アダプタに接続してください。
- アイソクロナス転送はサポートしていません。アイソクロナス転送を使用するスピーカなどのオーディオ機器 (USB Audio クラス) ・Web カメラ (USB Video クラス) などは、動作しません。
- 電波到達範囲内では 1 対のワイヤレス dongle / ハブしか使用できません。周辺で他の UWB 機器を使用しないでください。
- ワイヤレスハブに接続できる USB 機器のエンドポイント数の合計は 32 です。制限を超える数の USB 機器を接続すると動作しません。一般的な USB 機器のエンドポイント数は 2~4 個ですが、機器によりエンドポイント数が多いものもあります。ご使用の USB 機器のエンドポイント数については、USB 機器メーカーにお問い合わせ下さい。
- Windows にログオン前は、ワイヤレスハブに接続された USB 機器は使用できません。したがって、Windows にログオンするときに、ワイヤレスハブに接続したキーボードやマウスは使用できません。
- ワイヤレス dongle を PC から取り外し、再度接続するときは、5 秒以上の時間をあけてください。

Connection Manager でワイヤレスハブ ID の変更(Un-Register 後、Register)を行ってください。

ソフトウェアインストール済みの PC で setup_ver_xx_xx 実行

ソフトウェアをインストール済みの PC で、setup_ver_xx_xx.exe を実行した場合、Maintenance 画面が表示されますので、「Cancel」をクリックしてください。Modify、あるいは、Repair を実行すると、ワイヤレスハブが動作しなくなります。ワイヤレスハブが動作しなくなった場合は、コントロールパネルのプログラムの追加と削除にて、「Wireless Hub」を一旦削除した後、ソフトウェアを再インストールしてください。再インストール後、ワイヤレスハブ ID の設定が必要です。

UWB-H300 で使用できない機器

以下の機器は、本製品で使用できないことを確認済みです。

- * スピーカ (当社製 MM-SPU1 など全機種)
- * ウェブカメラ (当社製 CMS-V19 など全機種)
- * 当社製 パラレルプリンターケーブル (USB-CVPR)
- * 当社製 USB2.0 リンクケーブル (KB-USB-LINK2/LINK2K)
- * 当社製 USB2.0 リンクケーブル (USB-LINKM2)
- * Microsoft Xbox 360 Controller for Windows (X11-46549-01)

仕様

共通仕様

周波数範囲	4.488GHz を中心とした 528MHz 幅
最大送信出力	-41.3dBm/MHz
変調方式	マルチバンド直交周波数分割多重方式 (MB-OFDM)
PHY データレート	最大 480Mbps
使用温度範囲	5°C~50°C
使用湿度範囲	10~95%
対応 OS	Windows XP SP2

ワイヤレス dongle 仕様

形状	USB Dongle (ホスト側): USB-A コネクタ
外形サイズ	96.2mm (D) × 29.8mm (W) × 9.4mm (H)
電源	+5V、350mA、ホスト PC の USB ポートより供給

ワイヤレスハブ仕様

形状	4 ポートハブ (デバイス側): USB-A コネクタ × 4 ポート
外形サイズ	79.5mm (D) × 103.0mm (W) × 19.0mm (H)
電源	+5V、600mA (HUB 本体の消費電流) + 500mA / ポート 外部 AC アダプタより供給
サポートデータ転送方式	コントロール転送/インタラプト転送/バルク転送
サポートエンドポイント数	32

※製品の仕様は、予告無く変更することがあります。

ご使用上の重要なご注意

⚠ 注意	<ul style="list-style-type: none"> • 本製品をPC接続する前に、本マニュアルに目を通してください。 • 接続前にドライバソフトをインストールする必要があります。 • 本製品は精密機器です。落としたり、強い衝撃を与えたり、振動の激しい場所に置いたりしないで下さい。故障の原因となります。 • 本製品を、乳幼児の手の届く所に置かないで下さい。あやまって飲み込む恐れがあります。 • 本製品を使用して転送するデータは、必ずバックアップしてください。何らかの原因で通信が途切れた場合、データが消失、破損する恐れがあります。
🚫 禁止	<ul style="list-style-type: none"> • 分解、改造はしないでください。故障、火災、感電の原因となります。 • 水気の多い場所での使用、保管は行わないでください。本製品内部に液体がはいると、故障、火災、感電の原因となります。 • 本製品は、一般的電器機器に使用されることを意図して設計されており、故障や誤動作が、人命を脅かしたり、人体に危害を及ぼす恐れのある特別な品質、信頼性を要求される装置(航空宇宙機器、原子力制御システム、交通機器、輸送機器、産業ロボット、燃焼機器、各種安全装置、生命維持装置等)には、使用しないで下さい。 • ワイヤレスハブに接続したUSB機器が動作中にワイヤレスハブのACアダプタを抜かないでください。USB機器の故障の原因となったり、USBメモリ、USBカードリーダー/ライター、USB-HDD等の場合はデータが消失、破損する恐れがあります。 <p>ノートPCでワイヤレス dongle を使用されている場合は、ワイヤレスハブに接続したUSB機器が動作中に、ノートPCのACアダプタを抜かないでください。USB機器の故障の原因となったり、USBメモリ、USBカードリーダー/ライター、USB-HDD等の場合はデータが消失、破損する恐れがあります。</p>

- 権利者の許諾を得ることなく、このソフトウェアおよび取扱説明書の内容の全部または一部を複製すること、およびソフトウェアを買取することは著作権法上禁止されています。
- 本製品に付属のソフトウェアを使用したことによって生じた金銭上の損害、逸失利益、および第三者からのいかなる請求等につきましても、当社は一切その責任を負いません。
- このソフトウェアは、指定された装置以外には使用できません。
- このソフトウェアの仕様は、改良のため予告なく変更することがあります。
- 使用上の誤り、他の機器から受けた障害または不当な修理や改造による故障および損傷については責任を負いません。
- 万一、本製品の製造上の原因による不良がありましたらお取替いたします。それ以外の責任はご容赦ください。

VCCIに基づく表示

- この装置は、情報処理装置等電波障害自主規制協議会 (VCCI) の基準に基づくクラスB情報技術装置です。この装置は、家庭環境で使用することを目的としていますが、この装置がラジオやテレビジョン受信機に近接して使用されると、受信障害を引き起こすことがあります。取扱説明書に従って正しい取り扱いをして下さい。

本説明書に記載して説明図は、実際のパソコンの画面と異なることがあります。

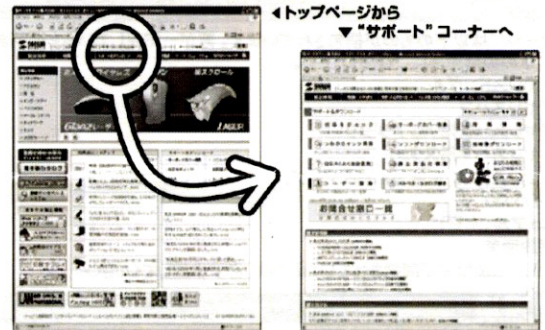
Microsoft Windows は、Microsoft Corporation 社の登録商標です。

Y-E Data は株式会社ワイイーデータの登録商標です。

その他、本書に記載されている社名、商品名は、日本及び海外における各社の商標または、登録商標です。

最新の情報はインターネットで!! <http://www.sanwa.co.jp>

- サポート情報
- ドライバのダウンロード
- よくある質問 (Q&A)
- 各種対応表 など、最新情報を随時更新しています。



ご質問、ご不明な点などがございましたら、ぜひ一度、当社ウェブサイトをご覧ください。

サンワサプライ株式会社

岡山サブライセンター / 〒700-0825 岡山市田町1-10-1 ☎086-223-3311 FAX:086-223-5123
 東京サブライセンター / 〒140-8586 東京都品川区南大井6-5-8 ☎03-5763-0011 FAX:03-5763-0033
 札幌営業所 / 〒060-0807 札幌市北区北7条西5丁目ストークマンション札幌 ☎011-611-3450 FAX:011-716-8990
 仙台営業所 / 〒983-0851 仙台市宮城野区榴岡1-6-37 宝栄ビル ☎022-257-4638 FAX:022-257-4633
 名古屋営業所 / 〒453-0015 名古屋市中村区椿町16-7 カジヤマビル ☎052-453-2031 FAX:052-453-2033
 大阪営業所 / 〒532-0003 大阪市淀川区高屋4-1-45 新大阪八千代ビル ☎06-6396-5310 FAX:06-6396-5316
 福岡営業所 / 〒812-0012 福岡市博多区博多駅前2-20 博多相互ビル ☎092-471-6721 FAX:092-471-8078
 金沢 / ☎076-222-6384

最新の情報はインターネットで!! <http://www.sanwa.co.jp>

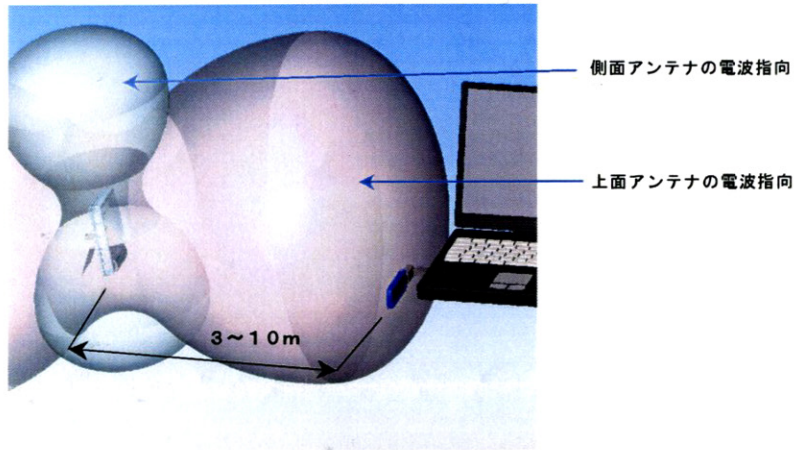
補足説明書

本説明書は、ユーザーズマニュアルの「ワイヤレスドングルとワイヤレスハブ間の通信状態について」の補足説明書です。詳細は、ユーザーズマニュアルを参照ください。

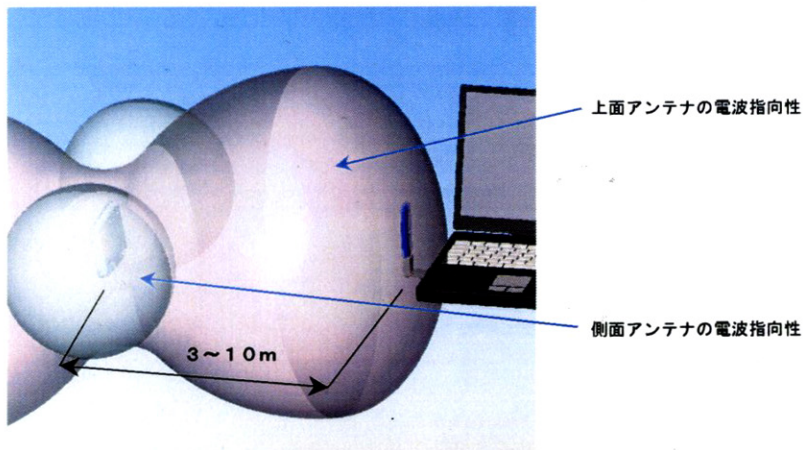
ワイヤレスハブの電波指向性について

ワイヤレスハブの電波には指向性があり、ワイヤレスドングルとの位置関係によって受信電波強度が変動します。ワイヤレスハブの各アンテナの電波指向性をイメージ化したイラストを以下に示します。

1. 側面アンテナを上にしてスタンドで立てた場合 (ユーザーズマニュアル 設置例1)



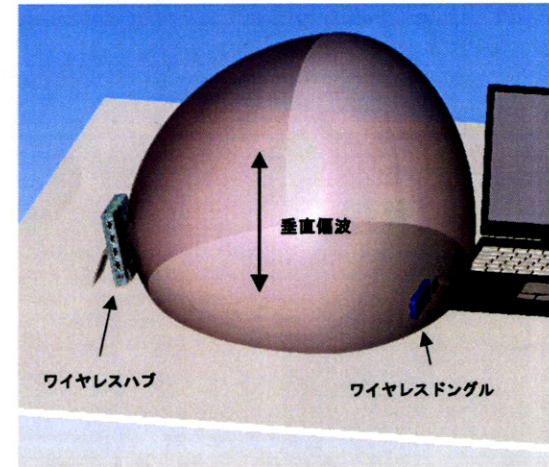
2. 側面アンテナを横にしてスタンドで立てた場合 (ユーザーズマニュアル 設置例2)



ワイヤレスハブとワイヤレスドングルの設置について

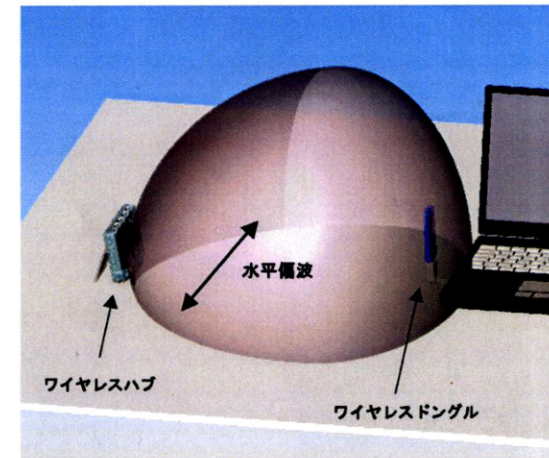
ワイヤレスハブとワイヤレスドングルで使用しているアンテナは電波の偏波面に対しても指向性があります。ワイヤレスハブとワイヤレスドングルの偏波面を揃えると、受信電波強度が大きくなります。

1. ユーザーズマニュアル 設置例1



ワイヤレスハブからの電波が垂直偏波となる為、ワイヤレスドングルを横にすることによって偏波面が揃います。

2. ユーザーズマニュアル 設置例2



ワイヤレスハブからの電波が水平偏波となる為、ワイヤレスドングルを縦にすることによって偏波面が揃います。