



最初に
ご確認ください。

- セ
ット
内
容
- 本体(上・下) 1セット
 - VESA取付け用ネジ 4本
 - 取扱説明書(本書) 1部

※万一、足りないものがございましたら、お買い求めの販売店にご連絡ください。

本取扱説明書の内容は、予告なしに変更になる場合があります。
最新の情報は、弊社WEBサイト(<http://www.sanwa.co.jp/>)をご覧ください。

デザイン及び仕様については改良のため予告なしに変更することがございます。
本書に記載の社名及び製品名は各社の商標又は登録商標です。

サンワサプライ株式会社

取扱い上の注意(必ずお読みください)

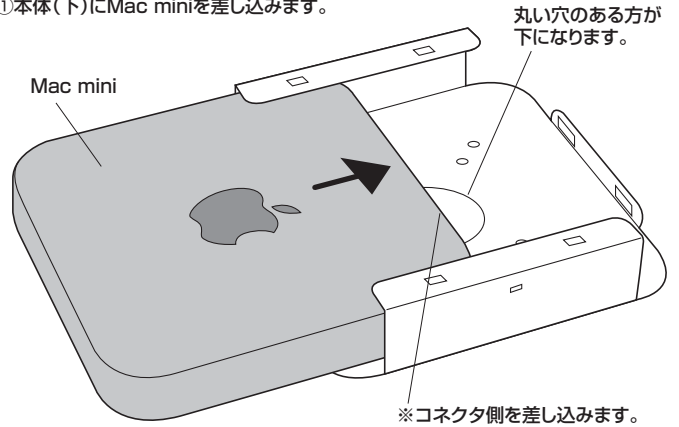
- 本製品を分解・修理・加工・改造はしないでください。
- 本製品に強い振動や衝撃、無理な力を与えないでください。
- 本製品を高温・多湿となる場所や、ほこりや油煙などの多い場所で保管しないでください。
- お子様には本製品や付属品を触れさせないでください。
- 本製品のお手入れをする場合には、ベンジンやシンナーなどの揮発性有機溶剤が含まれているものは使用しないでください。
- 本製品の故障、またはその使用によって生じた直接、間接の損害については弊社はその責を負わないものとします。あらかじめご了承ください。

対応機種

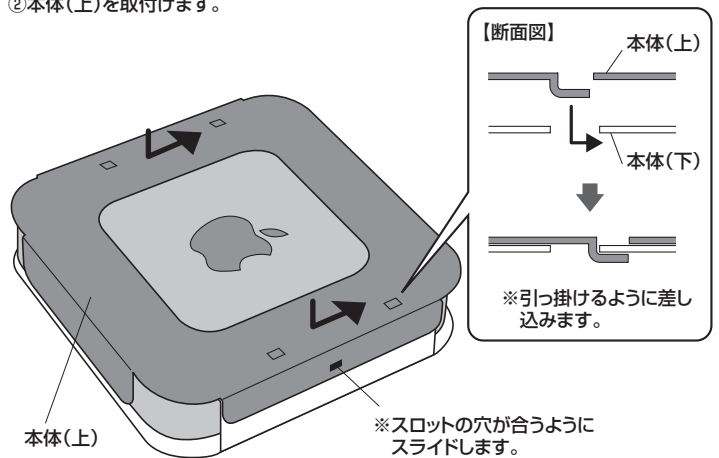
- Apple Mac mini 2010年以降のモデル(2013年1月現在)
- ※2005~2009年モデルには対応しておりません。

使用方法

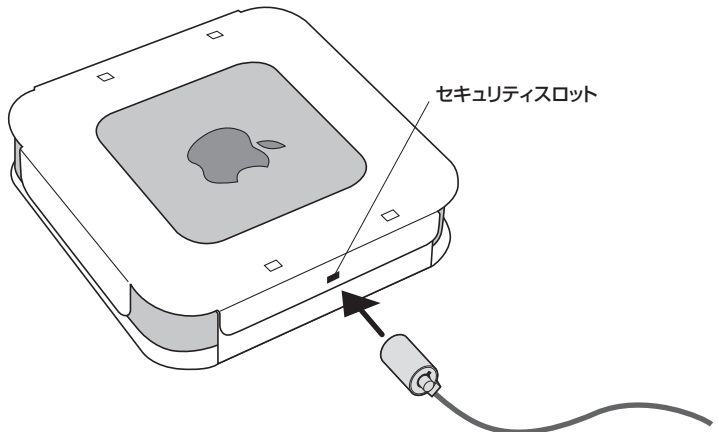
①本体(下)にMac miniを差し込みます。



②本体(上)を取付けます。



③スロット取付けタイプのセキュリティ(別売り)を使用して机の脚などと繋がります。
※弊社製SLE-6Sシリーズなどが使用できます。



<ディスプレイ背面に固定>
付属のVESA取付けネジを使用してディスプレイ背面に固定することも可能です。



最新の情報はWEBサイトで!! <http://www.sanwa.co.jp/>

- サポート情報
 - よくある質問(Q&A)
 - ドライバのダウンロード
 - 各種対応表
- など、最新情報を随時更新しています。

▼トップページから



▼サポートページへ



各情報ページを直接ご覧いただくこともできます。

ご質問、ご不明な点などがありましたら、ぜひ一度弊社WEBサイトをご覧ください。

サンワサプライ株式会社 2013.1現在

- 岡山サブライセンター / 〒700-0825 岡山県岡山市北区田町1-10-1
TEL.086-223-3311 FAX.086-223-5123
- 東京サブライセンター / 〒140-8566 東京都品川区南大井6-5-8
TEL.03-5763-0011 FAX.03-5763-0033
- 札幌営業所 / 〒060-0807 札幌市北区北7条西5丁目ストークマンション札幌
TEL.011-611-3450 FAX.011-716-8990
- 仙台営業所 / 〒983-0851 仙台市宮城野区榴岡1-6-37宝栄仙台ビル
TEL.022-257-4638 FAX.022-257-4633
- 名古屋営業所 / 〒453-0015 名古屋市中村区椿町16-7カジャマビル
TEL.052-453-2031 FAX.052-453-2033
- 大阪営業所 / 〒532-0003 大阪市淀川区宮原4-1-45新大阪八千代ビル
TEL.06-6395-5310 FAX.06-6395-5315
- 福岡営業所 / 〒812-0012 福岡市博多区博多駅中央街8-20第2博多相互ビル
TEL.092-471-6721 FAX.092-471-8078